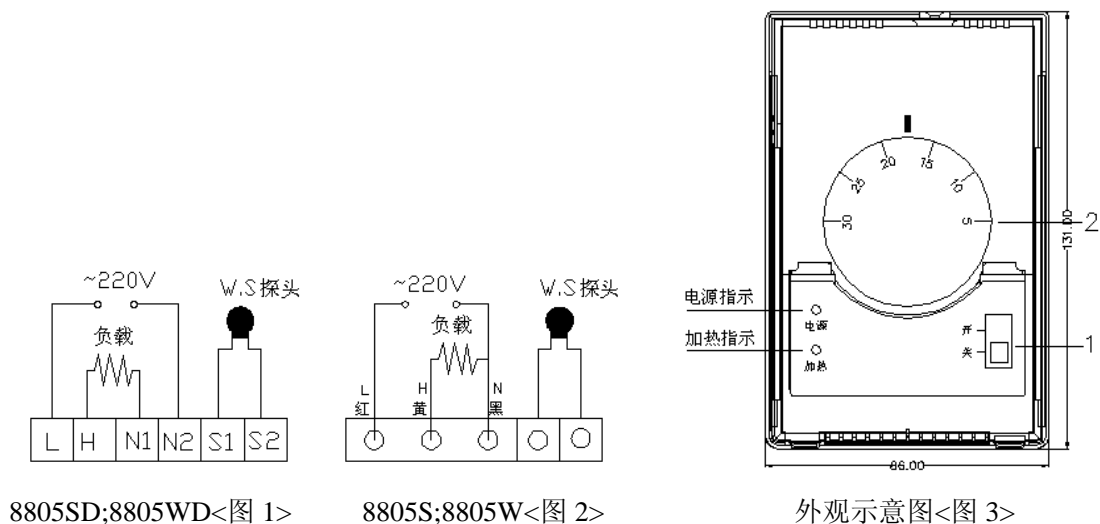


8805 系列温控器说明书

8805 系列温控器主要用于电热采暖、水热采暖的温度控制，可直接安装于墙体或与 86 盒配接。

外部接线及外观示意图，如图所示：



一、型号参数：

型号	最大电流	额定功率	精度	容差	温控范围	说明	典型应用
8805/16	16A	3KW	±1°C	±0.5°C	5~30°C	测温探头内置	各类电热器
8805/16W	16A	3KW	±1°C	±0.5°C	10~60°C	测温探头外置	管道伴热
8805/16S	16A	3KW	±1°C	±0.5°C	5~30°C	带过热保护探头	地热采暖
8805/25	25A	5KW	±1°C	±0.5°C	5~30°C	测温探头内置	各类电热器
8805/25W	25A	5KW	±1°C	±0.5°C	10~60°C	测温探头外置	管道伴热
8805/25S	25A	5KW	±1°C	±0.5°C	5~30°C	带过热保护探头	地热采暖
8805/5	5A	1KW	±1°C	±0.5°C	5~30°C	测温探头内置	水热采暖

所购产品型号已标于机后壳的标签上

二、外部连线：

外部连线请参看机后壳所示标签，其中测温外置探头或过热保护探头应接于 W.S 端子。

三、使用说明：

1. 加热控制

将<图 3>中开关[1]拨到“开”档，此时电源指示灯亮，您可以根据需要调节调温旋钮[2]。当环境温度低于设定温度 0.5 度时，加热指示灯亮，接通加热器；当环境温度高于设定温度 0.5 度时，加热指示灯灭，同时断开加热器。

2. 过热保护（双控）

8805-16S 和 8805-25S 带有过热保护功能，将外置探头串入埋线管中，

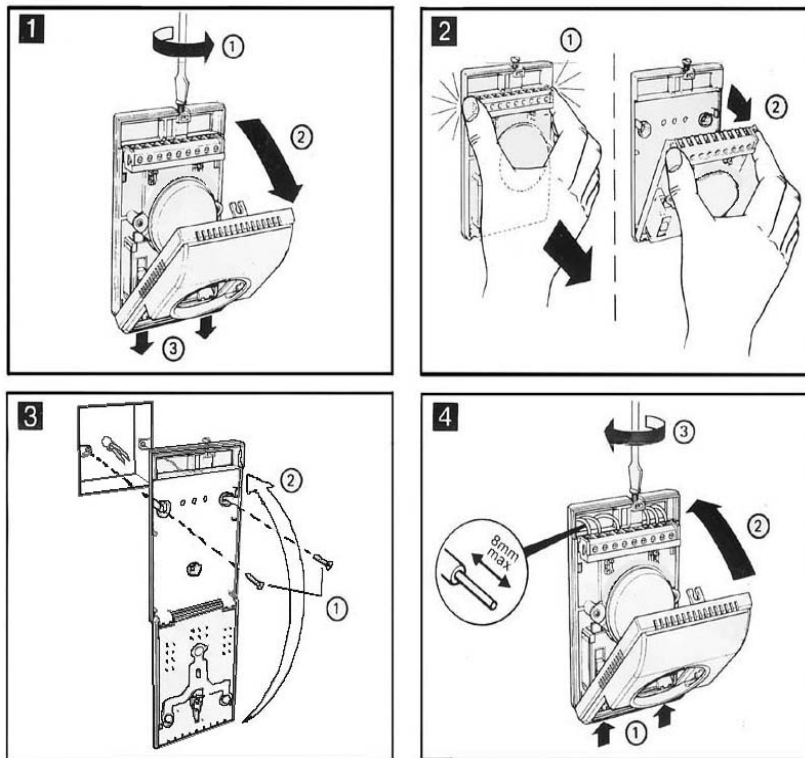
放在需要过热保护的加热体周围，当加热体温度高于过热保护温度时（标准型为 $40 \pm 2^{\circ}\text{C}$ ，可根据用户要求定制：_____），温控器强制断开负载，保护加热体温度不致过高。当温度恢复到保护点温度以下 2 度时，温控器恢复正常工作。

3. 关机

将<图 3>中开关[1]拨到“关”档，温控器停止工作。

四、安装指引

请参照图<图 4>将底壳紧固在 86 盒或墙体上。为了使温度传感器能够准确地测量温度，温度控制器安装位置的周围应该没有障碍物阻挡或干扰。



<图 4>

沈阳北诺尔电器有限公司
沈阳沈河区北站路 55 号沈阳财富中心 C 座 4-15-1
电话：024 82512397/98
传真：024 82512398 转 8108
E-mail: info@beinuoe.com 邮编：110013